

MANUAL DE MONTAGEM
MANUAL DE INSTALACIÓN
Suporte Prateleira
Soporte para repisa
SP-500


Para prateleiras de madeira ou alumínio

Para estantes de madera o aluminio.



Peso máximo da prateleira com 4 suportes: 40 kg

Peso máximo del estante con 4 soportes: 40 kg



Espessura mínima da prateleira: 15 mm

Espesor mínimo del estante: 15mm

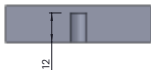
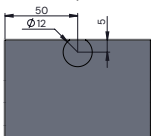


Suporte Prateleira
 Soporte para repisa

4 Suportes por prateleira
 4 Soportes por repisa

1 Usinagem para encaixar o suporte na prateleira de MDF.

Mecanizado para encajar el soporte en la repisa de MDF.



Parafuso indicado:
 Parafuso 3,5 x 16 Chipboard CC

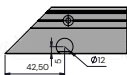
Tornillo indicado:
 Tornillo 3,5 x 16 Chipboard CC

Para MDF de 15mm respeitar profundidade da usinagem

Para MDF de 15 mm, respetar la profundidad de mecanizado

2 Usinagem para encaixar o suporte na prateleira de alumínio (RM-345).

Mecanizado para encajar el soporte en la repisa de aluminio (RM-345).



Parafuso indicado:
Parafuso AUTO ATARRAXANTE
CC 3,5 x 13
Tornillo indicado:
Tornillo autorroscante
CC 3,5 x 13

3 Montagem da prateleira.

Montaje de la repisa.

Usinado para suporte
Mecanizado para soporte

Usinado para
suporte
Mecanizado para
soporte

Usinado para
suporte
Mecanizado para
soporte

Usinado para suporte
Mecanizado para soporte

