

RO-81 XT

 1 PORTA
 1 PUERTA

 Mín.
 18 mm

COMPONENTES / COMPONENTS / COMPONENTES / COMPOSANTS
Inclusos no Kit / Included in the Kit / Incluidos en el Kit / Inclus dans le Kit

02 carros deslizadores - 02 suportes - 02 freios
01 guia inferior - 01 parafuso - 01 chave
 02 carros corredizos - 02 soportes - 02 frenos
 01 guia inferior - 01 tornillo - 01 llave

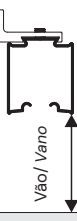
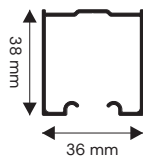
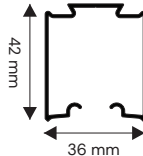
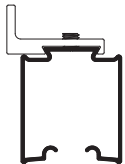
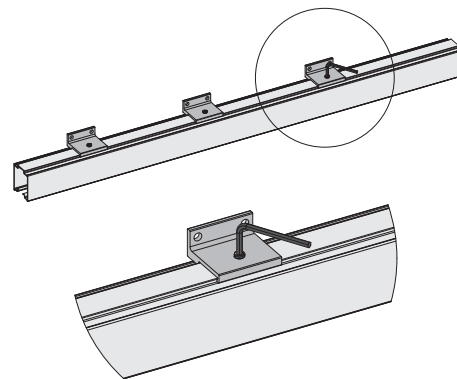
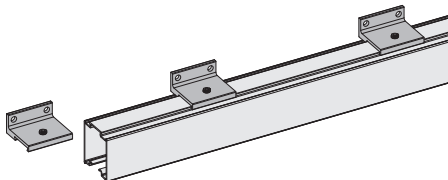
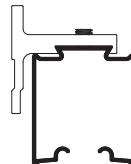
Parafusos indicados

Tornillos indicados

Guia / Guía: 4 x 33 CC
Bucha / Casquillo: 6 mm
Suporte MDF / Soporte MDF: 4 x 50 CF
Suporte alumínio / Soporte aluminio: 4 x 14 CFAA

O traspasse indicado entre portas é de 20 a 30 mm.
El traspaso indicado entre puertas es de 20 hasta 30 mm.
RM-278

Vão do móvel - 63 mm
Vano del mueble - 63 mm
Vão do móvel - 46 mm (com FE-9009)
Vano del mueble - 46 mm (con FE-9009)
RM-312

Vão do móvel - 68 mm
Vano del mueble - 68 mm
Vão do móvel - 51 mm (com FE-9009)
Vano del mueble - 51 mm (con FE-9009)
ART. 369

Vão - 26 mm
Vano - 26 mm
Vão - 9 mm (com FE-9009)
Vano - 9 mm (con FE-9009)
Trilhos compatíveis
Rieles compatibles
RM-278

RM-312

O trilho RM-312 pode ser fixado externamente.
El riel RM-312 se puede fijar exteriormente.
ART. 369

ART. 370

Espaçamento de instalação das presilhas
Distancia de instalación entre los conectores

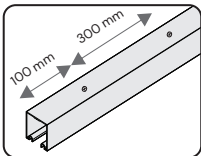
Perfil Riel	Quant. presilhas Cantidad piezas	Furações Perforaciones
1,5 m	5	
2 m	8	
3 m	10	

1 Faça as furações no trilho superior

Hacer los agujeros en el riel superior

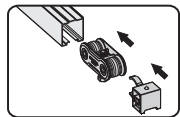
Fazer a furação no centro do trilho

Hacer los agujeros en el medio del riel



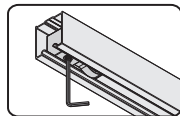
Inicie a furação a 100 mm e depois 300 mm entre os furos.

Hacer los agujeros a cada 100 mm y luego a 300 mm entre orificios.



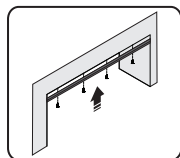
Coloque o carro e o freio dentro do trilho.

Coloque el carro y el freno dentro del riel.



Fixe o freio.

Fije el freno.

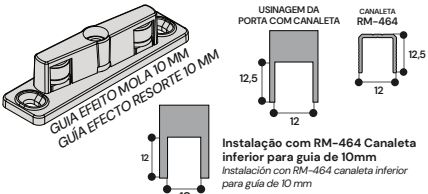


Fixe o trilho superior.

Fije el riel superior.

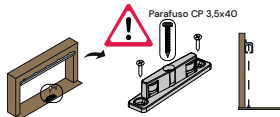
2 Rasgo na porta.

Rasgón en la puerta.



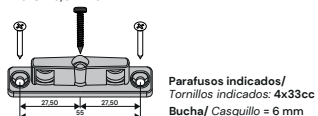
3 Fixe o guia inferior no centro do vão da porta

Fije la guía inferior en el centro del vano de la puerta



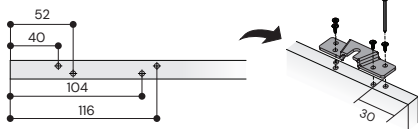
Importante fixar o parafuso central para travamento. Parafuso acompanha no Kit: Parafuso CP 3,5x40

Importante fijar el tornillo central para el bloqueo. El tornillo viene incluido en el kit: Tornillo CP 3,5 x 40



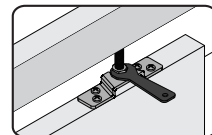
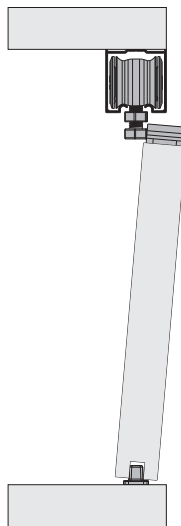
4 Faça as furações na porta

Realice las perforaciones en la puerta



5 Instale a porta

Instale la puerta



Encaixe o guia na parte inferior, em seguida apoie a chapa no parafuso de regulagem.

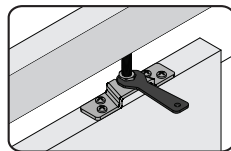
Encaje el guía en la parte inferior, después apoyar la chapa en el tornillo de regulación.

Após encaixar a porta, fixar utilizando chave de boca.

Después de encajar la puerta, fijar con una llave.

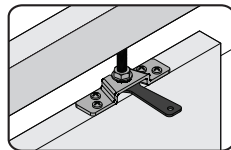
6 Regule a altura da porta

Ajuste la altura de la puerta



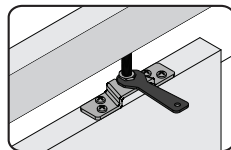
Afrouxar a porta do sistema.

Aflojar la puerta del sistema.



Regular a altura da porta no deslizador superior com chave de boca.

Regular la altura de la puerta en el carro superior con la llave.



Fixar a porta no sistema.

Fijar la puerta en el sistema.



Unidade Sistemas
Rodovia BR 470, Km 174,5, nº 4075
Bairro Universal | Veranópolis
RS | Brasil | CEP 95330-000

Unidade Alumínio
Estrada Velha da Vacaria, nº 1339
Bairro Sapopema | Veranópolis
RS | Brasil | CEP 95330-000

www.rometal.com.br